

Immobilienexposé



Schwarzenfeld
Waldstraße 3a

4-Familienhaus

A **ALTMANN**
BAUUNTERNEHMEN

AJL-IMMO GmbH



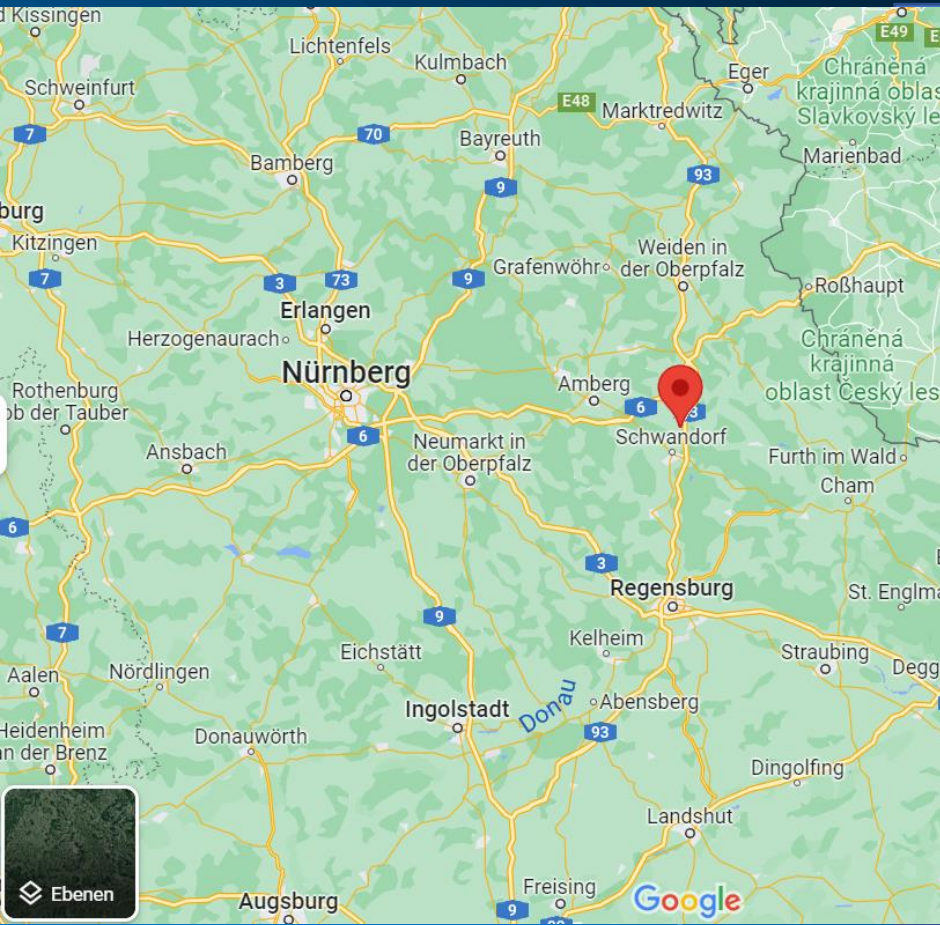
Seit dem Jahr 2000 tragen wir, die Firmengruppe Altmann, gerne dazu bei, dass Wohnträume erfüllt werden.

Wir stellen Ein- und Mehrfamilienhäuser in wertbeständiger und hochwertiger Bauweise her.

Dabei führen wir Aufträge von Einzelgewerken bis zum schlüsselfertigen Bauträgerprojekt aus.

Wir bieten stets hohe Qualität mit hochwertiger Bauweise und zuverlässiger Termintreue.

Schwarzenfeld, Mittelpunkt der Oberpfalz



- ca. 6.300 Einwohner
- sehr gute Anbindung nach Schwandorf, Regensburg, Amberg, Weiden usw. über Autobahn und Zug
- Einkaufsmöglichkeiten, Kindergärten, Schulen, Ärzte, reges Vereinsleben...
- Naherholungsmöglichkeiten über Opf. Seenlandschaft



MARKT
SCHWARZENFELD

Die Lage im Ort



Restaurant Miesberg

Hotel Schloss Schwarzenfeld

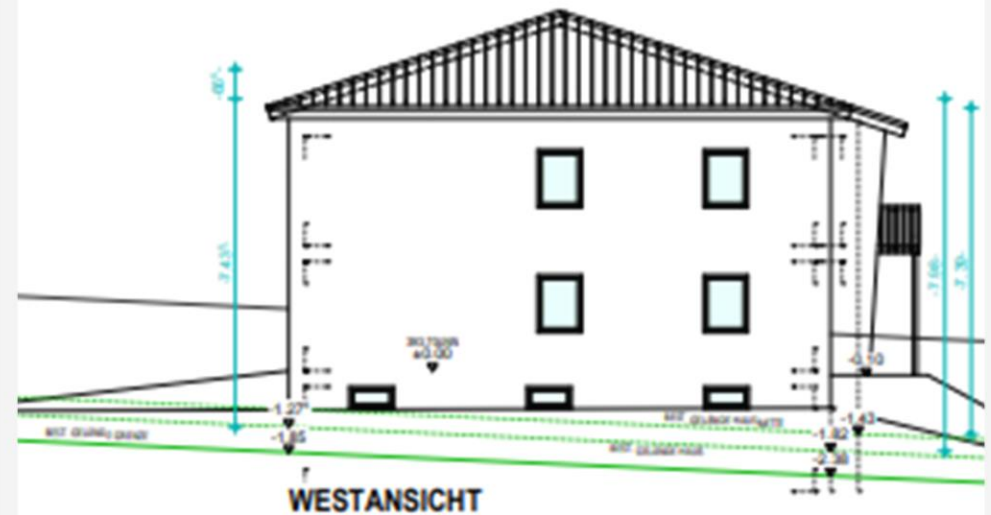
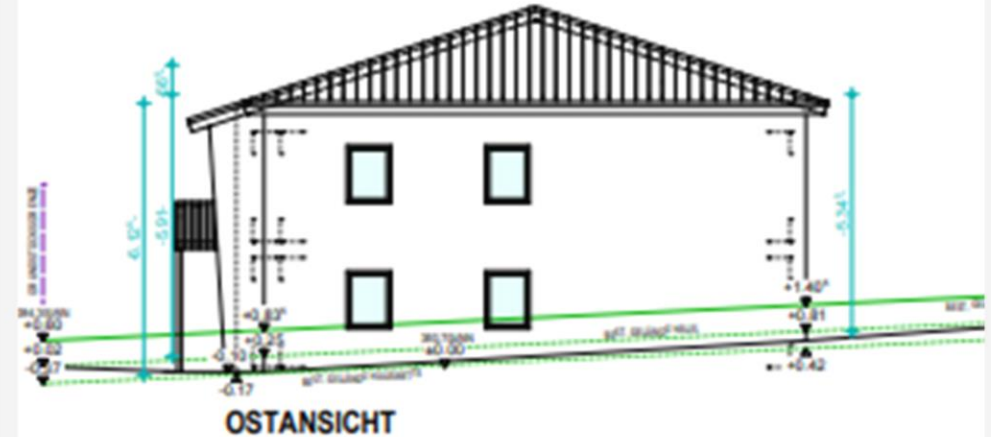
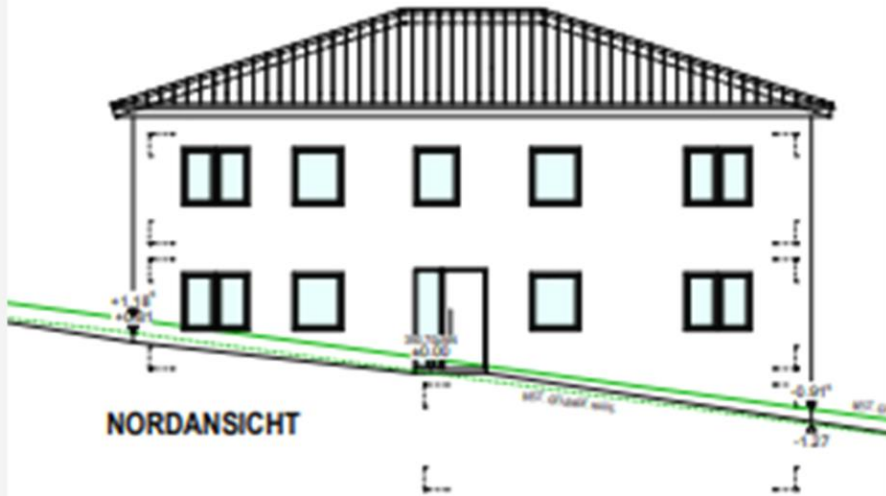
REWE

TRAUNRICHT

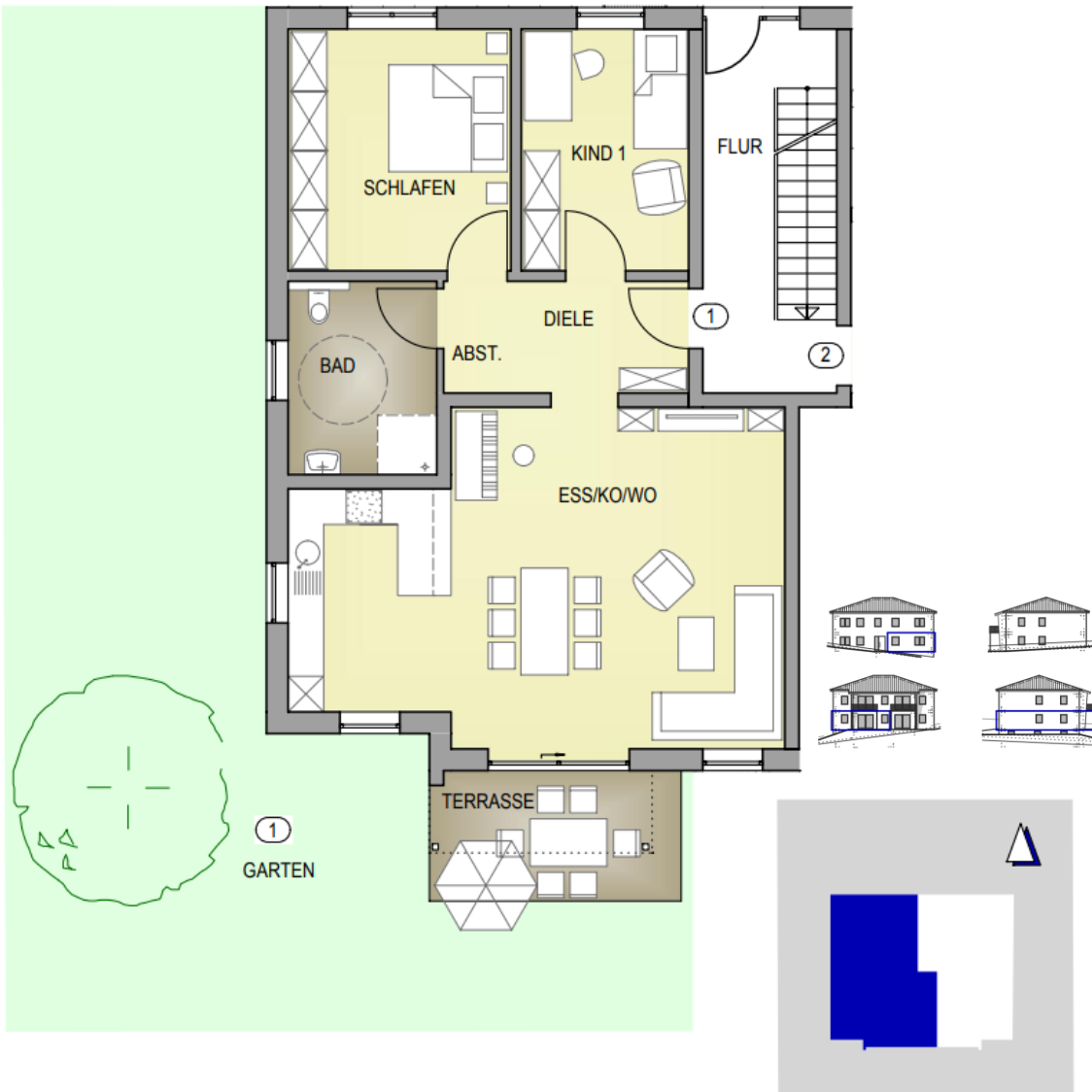
31 Schwarzenfeld

31 Schwarzenfeld

Ansichten



Wohnung 1:



WOHNUNG 01

ABMESSUNGEN (CA.)

ABST.	0.97 m ²
BAD	7.93 m ²
DIELE	6.60 m ²
ESS/KOWO	41.52 m ²
KIND 1	11.16 m ²
SCHLAFEN	14.86 m ²
TERRASSE 1/2	8.60 m ²

WOHNFLÄCHE: 91.64 m²

Wohnung 2:



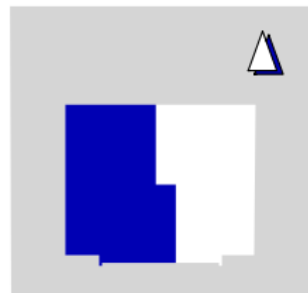
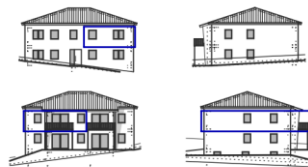
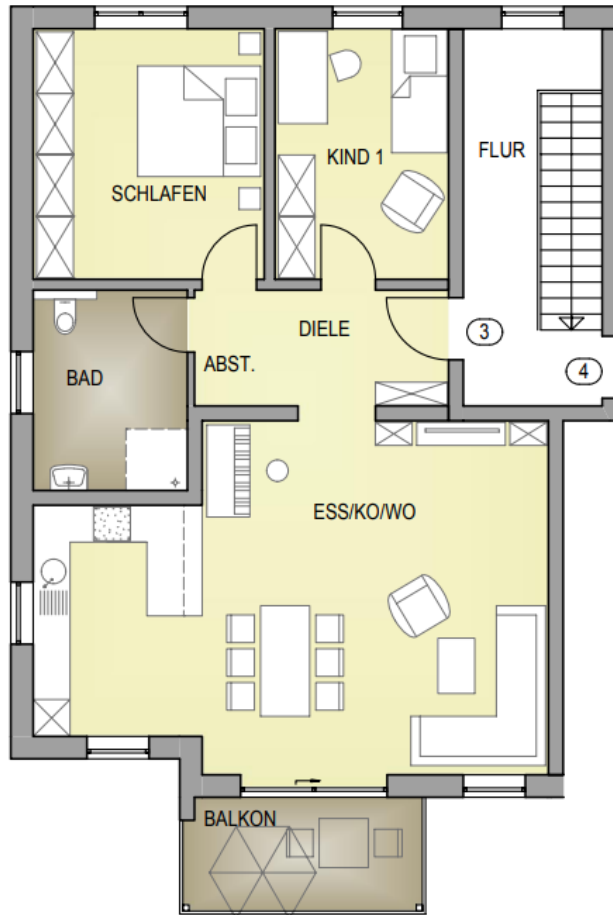
WOHNUNG 02

ABMESSUNGEN (CA.)

ABST.	0.97 m ²
BAD	6.60 m ²
DIELE	5.35 m ²
ESS/KO/WO	35.10 m ²
SCHLAFEN	13.12 m ²
TERRASSE 1/2	8.60 m ²

WOHNFLÄCHE: 69.74 m²

Wohnung 3:



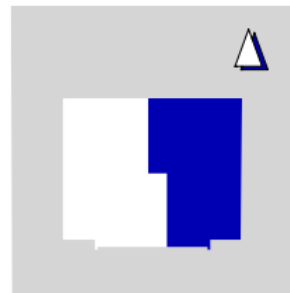
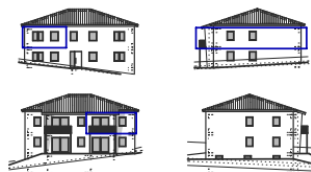
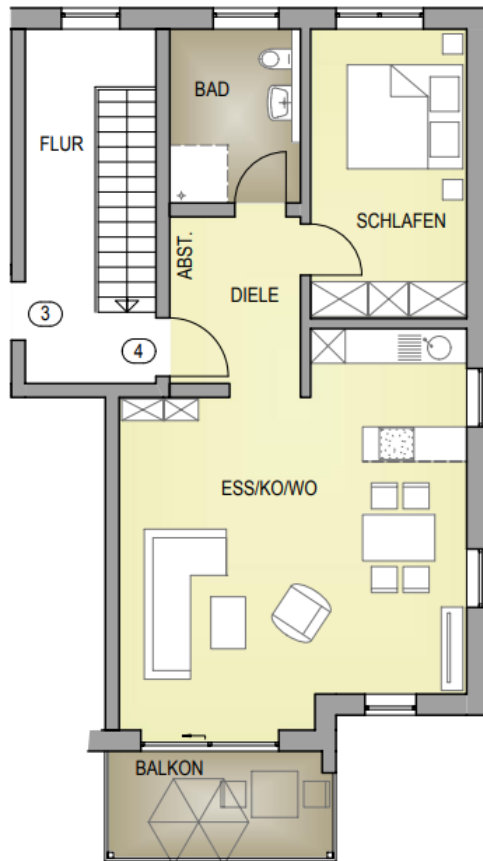
WOHNUNG 03

ABMESSUNGEN (CA.)

ABST.	0.97 m ²
BAD	7.93 m ²
BALKON 1/2	3.76 m ²
DIELE	6.60 m ²
ESS/KO/WO	41.52 m ²
KIND 1	11.16 m ²
SCHLAFEN	14.86 m ²

WOHNFLÄCHE: 86.80 m²

Wohnung 4:



WOHNUNG 04

ABMESSUNGEN (CA.)

ABST.	0.97 m ²
BAD	6.60 m ²
BALKON 1/2	3.76 m ²
DIELE	5.35 m ²
ESS/KO/WO	35.10 m ²
SCHLAFEN	13.12 m ²

WOHNFLÄCHE: 64.90 m²

Bilder



Bilder



Preisliste:

	Schlüsselfertig nach unserem Expose	Wohnfl. Ca.	
Wohnung	1 EG R Barrierefreie Wohnung , mit Terrasse, Kellerraum und Garten	91	386.750,00 €
Wohnung	2 EG L Barrierefreie Wohnung , mit Terrasse, Kellerraum und Garten	69	293.250,00 €
Wohnung	3 OG R Großzügige Wohnung mit Kinderzimmer , Balkon und Kellerraum	86	361.200,00 €
Wohnung	4 OG L Großzügige Wohnung mit Kinderzimmer , Balkon und Kellerraum	65	273.000,00 €
	Zu jeder Wohnung gehören 2 Stellplätze für je 7.000,-€		14.000,00 €

Plan genehmigt im Januar 2023, Baubeginn im Sommer 2023, Bezug in 2024

Hinweis:

Dieses Exposé ist eine Vorinformation, als Vertragsgrundlage gilt ausschließlich der notariell geschlossene Kaufvertrag.

AJL-Immo GmbH
Schwarzenfelder Weg 17
92546 Schmidgaden
Ludwig Altmann – Jochen Altmann